



Maxilift ist ein hochmoderner und benutzerfreundlicher Kran in leichter und qualitativ ausgereifter Bauweise. Dank des Produktionskonzepts und des Baukastenprinzips repräsentiert Maxilift die ideale Lösung für viele Einsatzzwecke.

Maxilift es una grúa, ligera, especializada, tecnológica, moderna y de fácil utilización. Gracias a su concepto constructivo modular es la solución ideal para una infinidad de aplicaciones en diferentes sectores.



MAXILIFT. POWER AT YOUR HAND

MP 8.173 - 02.2012

Vorteile eines Maxilift:

- Verschiedene Montagepositionen auf der Ladefläche möglich ohne großen Verlust von Nutzlast
- Ausgezeichnetes Verhältnis von Krangewicht zur Nutzlast des Fahrzeugs
- Verschiedene Sicherheitssysteme für die Kranmodelle verfügbar
- Stufenlose und leichtgängige Kranbewegungen bei jeder gehobenen Last möglich
- Bester Korrosionsschutz und gutes Finish
- Die weltweit größte Modellpalette mit verschiedenen Versionen um fast jeden Kundenwunsch zu erfüllen.
- Lieferung eines zuverlässigen, leistungsstarken und benutzerfreundlichen Fernsteuerungssystems möglich

Las ventajas de Maxilift:

- Posibilidad de instalación en varios lugares dentro de la caja sin pérdida de espacio útil
- Óptima relación entre el max peso de la grúa y la max capacidad de elevación
- Disponibilidad de sistemas de seguridad avanzados y diferentes para el mismo modelo de grúa
- Movimientos progresivos y sin esfuerzos en toda la área de carga
- Precisión en el acabado y protección anti-corrosión
- La más amplia gama de productos y versiones en el mercado mundial permite la configuración de la grúa según las exigencias personales
- Posibilidad de equiparlas con controles remotos fiables, eficaces y de sencilla utilización

Tecnología Líder en el mundo
Más potencia y versatilidad



MAXILIFT. POWER AT YOUR HAND

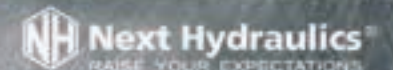
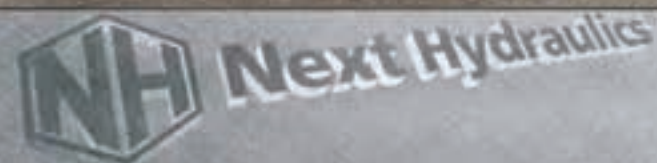
Maxilift: umfangreiches Programm von Ladekränen für die Montage auf leichten Kraftfahrzeugen.

Maxilift: amplia gama de grúas telescópicas ideales para instalación sobre vehículos ligeros y ultraligeros

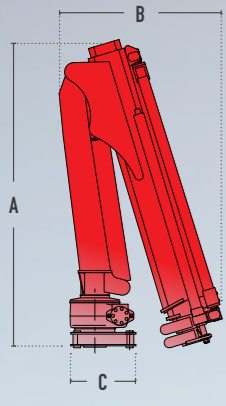


concept company
Auweg 3
4694 Ohlsdorf

m: office@maxilift.at
w: www.maxilift.at



TECHNISCHE DATEN CARACTERÍSTICAS



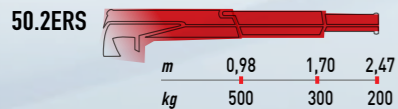
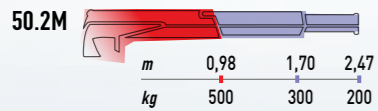
Mod.	Abmessungen Dimensionen (mm)			Hubkapazität Capacidad de elevación (kNm)	Schwenkbereich Angulo de rotación	Kranngewicht Peso de la grúa básica (kg)	Kranngewicht mit Grundrahmen Peso de la grúa con base (kg)	Versionen Versiones			
	A	B	C					D Derated version Capacidad Reducida	LC Lastbegrenzungszelle Celda de Carga	LM Überlastabschaltung Dispositivo Limitador de Carga	SC Überlastabschaltung mit Stützbeinüberwachung Dispositivo limitador de carga con control de estabilidad
50	1060	510	310	5	330°	60-95	--	--	--	--	--
110	1210	665	315	10	330°	105-175	180-250	--	--	--	--
150	1360	690	310	14	330°	165-205	240-280	•	•	--	--
180	1360	690	310	17	330°	180-210	285-315	•	•	--	--
230	1420	790	310	22	360°	225-275	330-380	•	•	•	•
270	1420	790	310	25	360°	225-275	330-380	•	•	•	•
270 L	1510	1130	310	25	360°	235-290	340-395	•	•	•	•
330	1550	820	370	32	360°	270-345	405-480	○	•	•	•
380	1630	870	370	37	360°	310-395	470-555	○	•	•	•
510	1830	1380	545	48	330°	465-500	--	--	--	•	--
510 L	1790	1510	545	48	330°	485-565	--	--	--	•	--

○ = auf Verlangen a petición

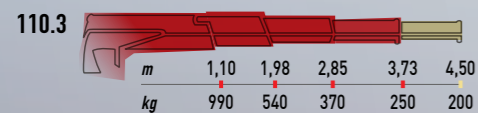
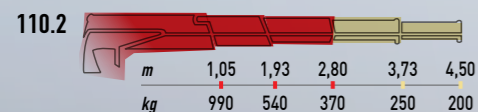
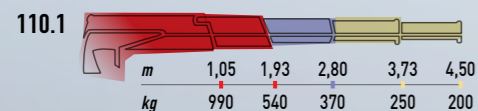
Zeichenerklärung
Nota

■ Hydraulische Ausschübe Prolongas hidráulicas
■ Manuelle Ausschübe Standard Prolongas manuales estándar
■ Manuelle Ausschübe Optional Prolongas manuales opcionales
● Max. Hubkapazität 990 kg Alcance máx 990 kg

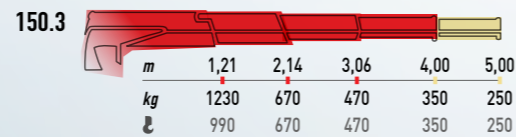
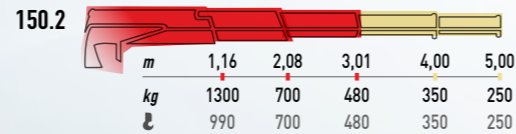
50



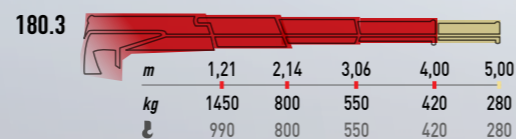
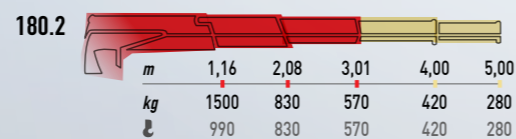
110



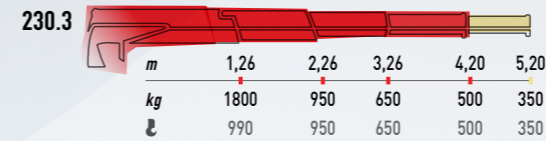
150



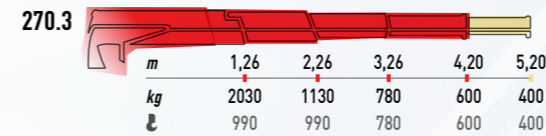
180



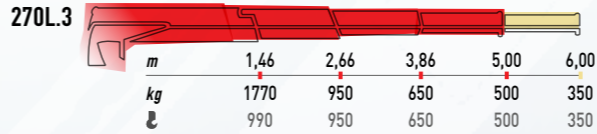
230



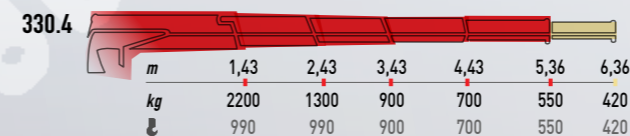
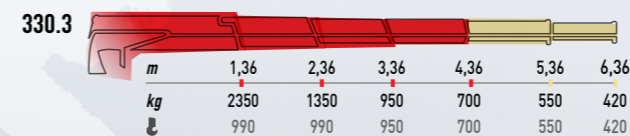
270



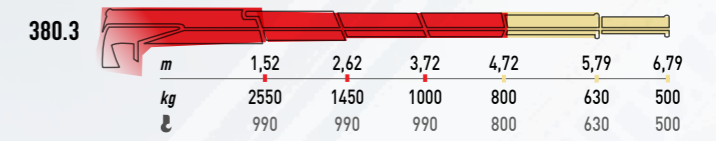
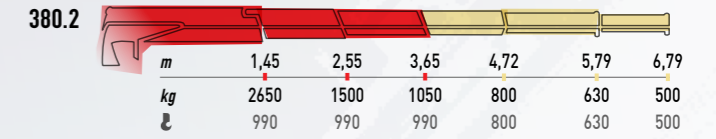
270 L



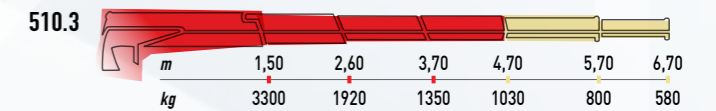
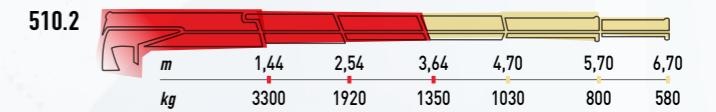
330



380



510



510 L

